

EP 60/13 flex life



Vous recherchez le bon décor
pour votre sol design?
[www.doellken-weimar.de/
produkte/decorfinder](http://www.doellken-weimar.de/produkte/decorfinder)



Les plinthes à âme bois Döllken Profiles sont uniques. Un cœur en fibre de bois de conifère de haute qualité, certifié FSC, est enrobé d'un polymère hautes performances pour former des plinthes très robustes. Les plinthes à âme Döllken sont particulièrement respectueuses de l'environnement et disposent de diverses certifications.

Particulièrement pratique et économique: toutes les plinthes Döllken Profiles sont mises en place avec les outils professionnels du système.

Les avantages en un coup d'œil:

- Ses décors ajustés aux collections de revêtements décoratifs
- Ses lèvres flexibles au mur et au sol
- Sa surface robuste
- Sa grande flexibilité au mur et au sol
- Des découpes au grugeoir, sans accessoires préformés

Avez-vous des questions sur le produit ou avez-vous besoin de conseils de la part de nos professionnels? Alors contactez-nous: +49 3643 4170 222 ou via notre application!

Döllken
Profiles

we create.
we innovate.

SURTECO GROUP

Informations sur le produit



Ame HDF enrobée d'un Polyblend sans chlore, base PP / TPE, avec lèvre flexible au sol et au mur.



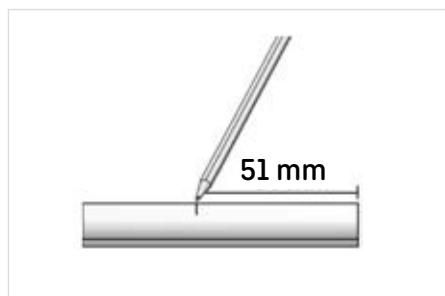
Pour le montage, nous recommandons le collage avec la Colle thermofusible HKS 18/300.



La finition des extrémités de la plinthe EP peut être réalisée sans élément complémentaire, par découpe du profil avec le grugeoir Döllken, en procédant.

Instructions de découpe au grugeoir pour la finition des extrémités

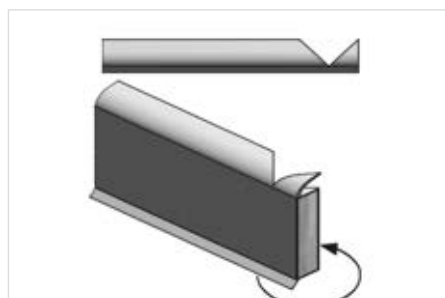
Le type de fixation doit être sélectionné en fonction du mur, dont la qualité et la résistance adaptées devront avoir été contrôlées au préalable par le responsable de la pose. La plinthe doit être ajustée aux dimensions exactes du mur, et sera mise en place sans tension. Respecter les instructions de pose et d'entretien.



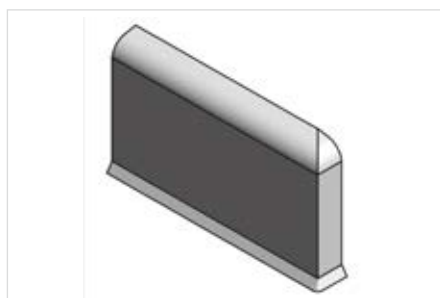
Mesurer 51 mm depuis l'extrémité, et les repérer sur le profil.



Placer ensuite la plinthe en ajustant le repère précisément sur l'arête de la surface de butée. Abaisser le levier pour gruger l'angle extérieur.

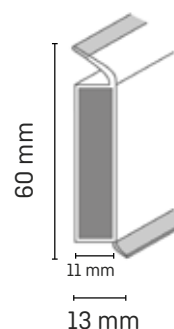


Rabattre l'extrémité et coller ensemble les surfaces en HDF.



L'extrémité de la plinthe est ainsi dotée d'une finition sur mesure, de décor identique, au niveau des encadrements de portes, extrémités et escaliers.

Données techniques



1 Unité = 10 x 2,50 m

Conseils d'utilisation et de montage



Döllken
Schmelzkleber



Döllken
Stanze

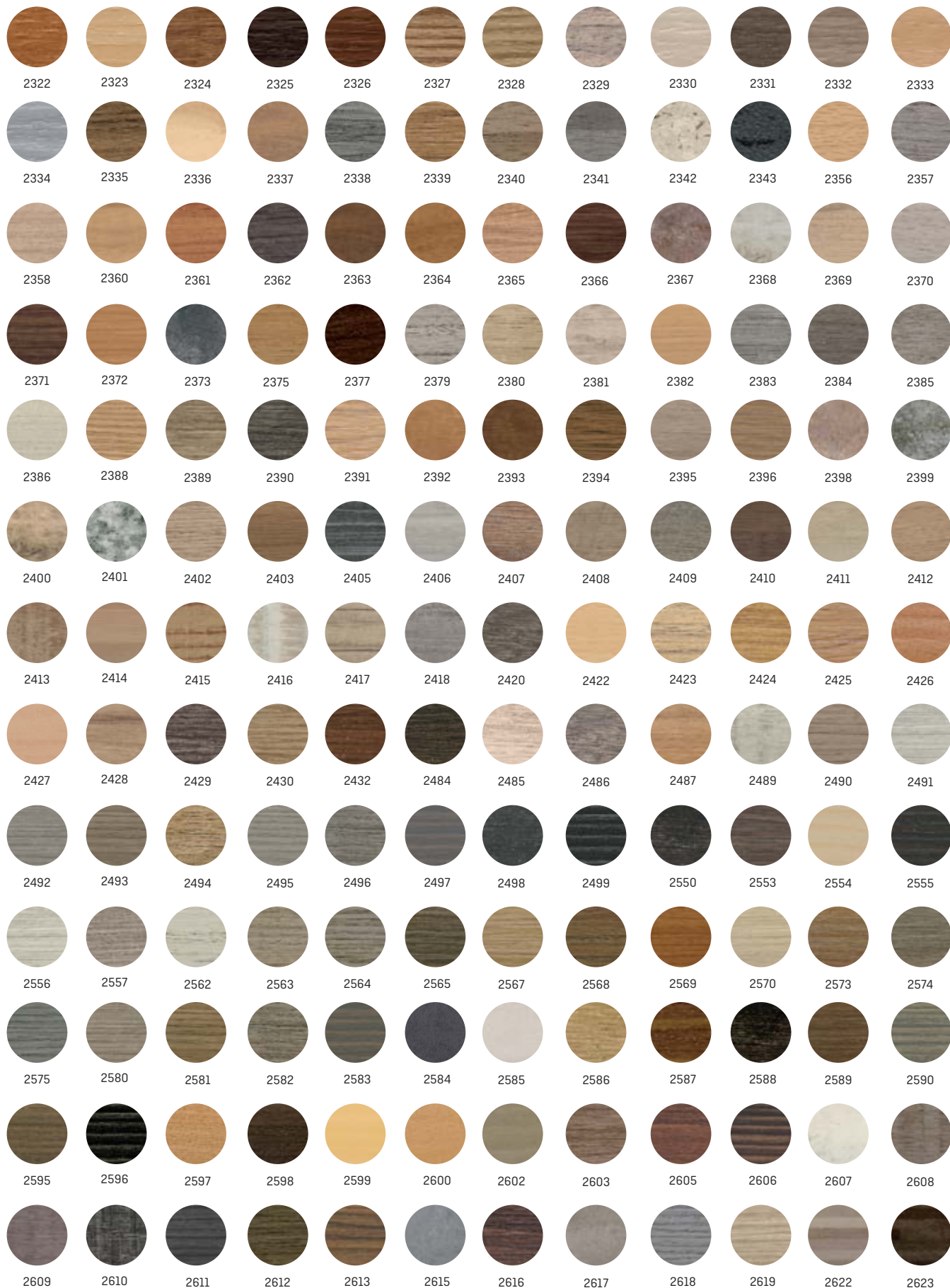


Döllken
Sockelleistenschere

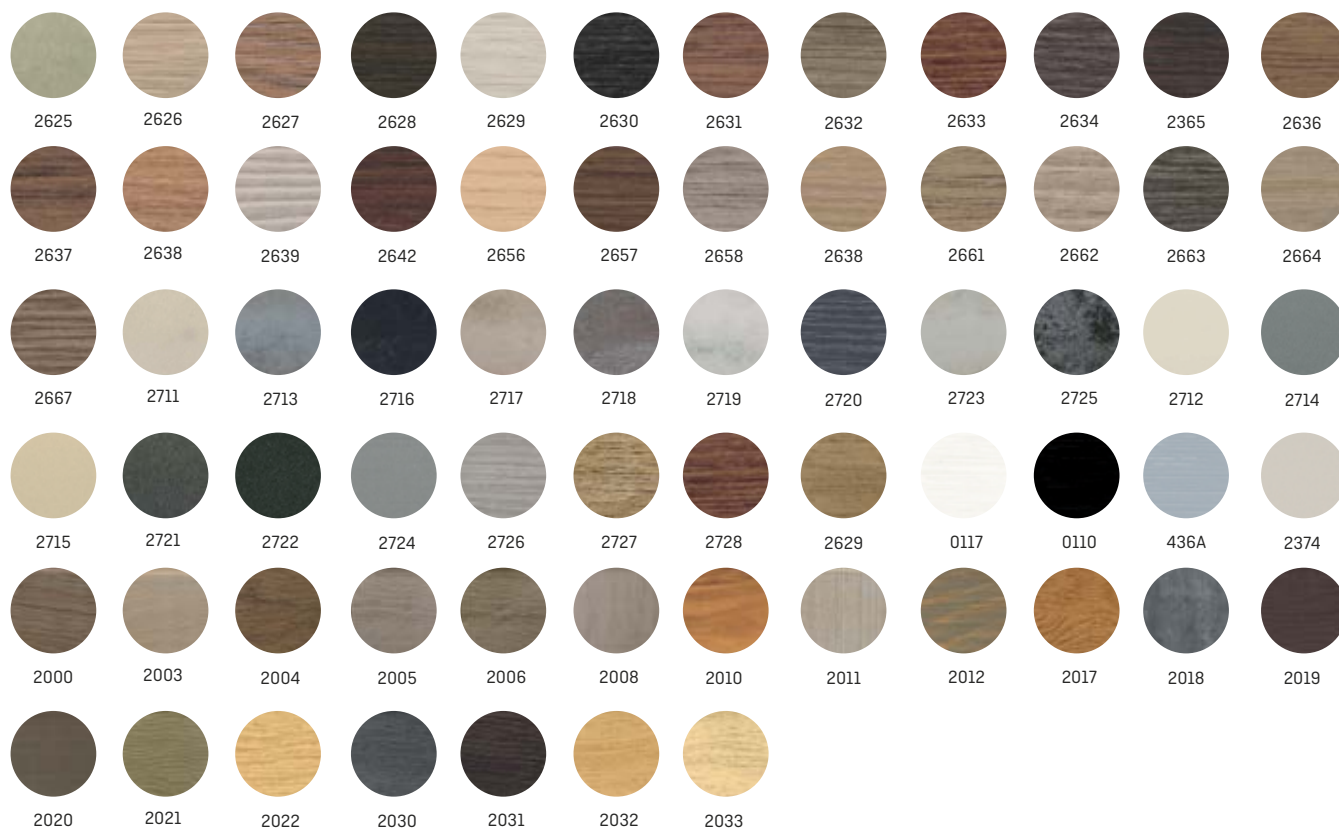
Couleurs

Les décors proposés pour la plinthe EP 60/13 flex life sont harmonisés avec une multitude de décors issus des collections de fabricants leaders de revêtements décoratifs Consultez le Guide des décors Decorfinder EP 60 sur notre site internet ou via notre application!

Plus de
300 décors
de la gamme



Couleurs



Plus de décors peuvent être trouvés dans la fonction de recherche de décor sur notre site internet www.doellken-profiles.com ou via notre application!